

Dwa WNĘTRZA niskobudżetowe w Poznaniu

Tekst: Katarzyna Gucałło

SKLEPY STACJONARNE PRZYCIĄGAJĄ KLIENTÓW NIE TYLKO ASORTYMENTEM, ALE TEŻ **ATRAKCYJNIE** ZAPROJEKTOWANYMI **WNĘTRZAMI**. PREZENTOWANE PRZYKŁADY POKAZUJĄ, ŻE DUŻY BUDŻET NIE JEST KONIECZNY, BY **WYRÓŻNIĆ** SIĘ NA RYNKU



Salon sprzedaży i produkcji świec Message Candles

Poznań, ul. 27 grudnia

Autorzy: PL.architekci, architektki Bartłomiej Bajon, Katarzyna Cynka, Marcin Kozierowski

Współpraca autorska: architekt Joanna Sypniewska

Wykonawca: Message Candles

Inwestor: Message Candles

Powierzchnia użytkowa: 80 m²

Kubatura: 240 m³

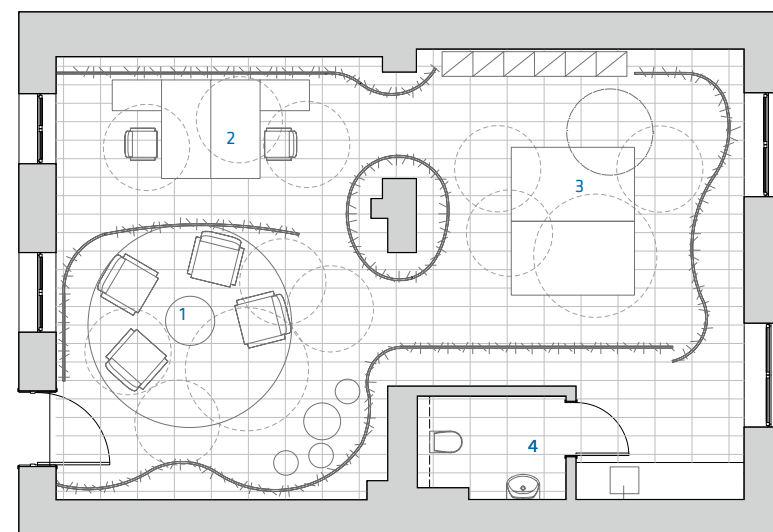
Projekt: 2014

Realizacja: 2015

Nie podano kosztu inwestycji



niny doskonale imitującej drewno. Podczipione do szyn na suficie pasy forniru stanowią najważniejszy element wystroju. Za jego pomocą podzielono jednoprzestrzenne wnętrze na trzy przeplatające się strefy – miejsce spotkań, biuro i część produkcyjną z zapleczem. Pomysł na użycie tego materiału podsunęły projektantom z pracowni PL.architekci wizytówki i pudełka do pakowania świec ozdabiane przez manufakturę kawałkami surowego forniru orzechowego. We wnętrzu zdominowanym przez brąz forniru, czerń sufitu, szarość laminatowej podłogi i biel prostych mebli biurowych, wyrazistym akcentem są cztery zielone fotele w salce spotkań. Projektantom zależało na zbudowaniu przestrzeni, którą można utożsamiać z powstającym na miejscu produktem. Ekologiczne woski wlewane są tu do białych lub czarnych świeczników ze szkła w cylindrycznych formach. Stąd we wnętrzu na czarnym okrągłym dywa-



1:120 | 2 |

Message Candles – salon produkcji i sprzedaży świec zlokalizowany jest w jednej z oficyn poznańskiego Centrum. Nie ma przeszklonej witryny więc klienci z ulicy tu nie zaglądadają. Po umówieniu spotkania trafia się do wnętrza wypełnionego zapachem olejków naturalnych, w którym wygodnie można zająć się interesami. Pierwsze wrażenie jest zaskakujące – trudno zgadnąć, czy mamy przed sobą las ustawionych na sztorc desek czy pionowe żaluzje z tka-

nie znalazł się biały stolicek w kształcie walca oraz meble ekspozycyjne o różnej wysokości i podobnej stylistyce. Pod lampami sufitowymi zainstalowano rozpraszające światło okręgi obleczone czarną tkaniną. Miejscami nakładają się na siebie dzięki czemu przepuszczają światło o różnym natężeniu. Powstająca gra światłocieni zgonie z zamierzeniem PL.architektów przywodzi na myśl migotliwy płomień świecy.



1 | Wstęgi z forniru orzechowego dzielące przestrzeń lokalu poruszają się przy najbliższym ruchu powietrza zmieniając układ cieni we wnętrzu
2 | Rzut wnętrza. Oznaczenia: 1 – strefa sprzedaży i prezentacji produktów;
2 – biuro; 3 – strefa produkcyjna;
4 – zaplecze kuchenne
3 | Część produkcyjna, w której

powstają świece Message Candles z widokiem na pozostałe strefy wnętrza
4 | Część biurowa z podwieszonymi pod sufitem okręgami rozpraszającymi światło lamp
5 | Salon spotkań oddzielony od części biurowej wstęgami z forniru
ZDJĘCIA: ANNA B. GREGORCZYK

